

Дистанционное обучение в 2 «И» (10, 17, 24 декабря) классе по живописи.

Преп. Горюнова О. А.

Тема: «Натюрморт с белым предметом»

Задачи: Передача цветовой взаимосвязи предметов через рефлексы.

Рефлекс это отраженный свет (в виде цветowych пятен) на предметах от окружения. Рефлексы располагаются в полутенях и тенях, на освещенной части предметов их нет. Рефлексы могут быть ярко выражены или быть бледными и еле заметными. На гладких поверхностях рефлексы ярче. Все предметы на постановке связаны друг с другом через рефлексы цветом. На одном предмете может быть несколько рефлексов от разных предметов и драпировок. По тону рефлекс будет не такой яркий как предмет от которого отражается так как находится в тени. Правильно изображая рефлексы делаем работу более живописной и гармоничной.

Цвет изменяется под воздействием цветовой среды.



Среда, как и источник света, излучает цветowe лучи, которые, попав на поверхность, образуют на ней цветowe рефлексы и цветowe блики.

Цвет предмета представляет собой мозаику, составленную из цветowych пятен – цветных световых пятен и бликов, полутонов и теней с рефлексами.

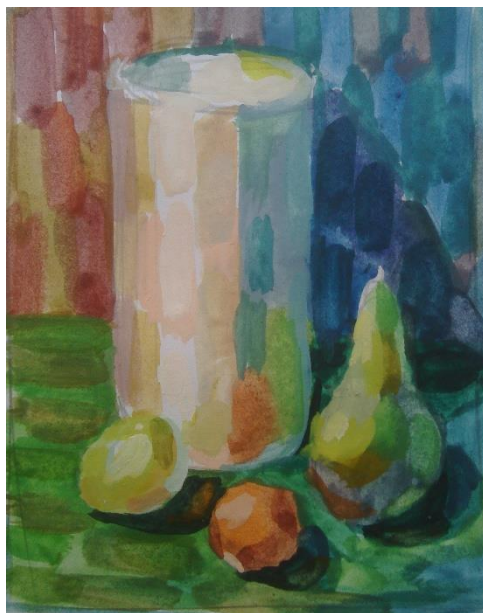
Задание: Выполнить натюрморт с белым предметом. Ставим постановку из 2-3 предметов, один из них обязательно белый. Если нет такой возможности сделаем белый предмет сами. Свернем и склеим белый лист бумаги в виде цилиндра, а рядом разместим несколько фруктов или овощей разного цвета. Драпировки для фона тоже должны быть яркие. Показать фото постановки преподавателю.

Этапы работы: 1. Компонировка в листе. 2. Построение и прорисовка предметов. 3. Работа цветом. Стараемся увидеть, как можно больше рефлексов, точнее подобрать для них цвет и выполнить красивую живописную работу. Переслать фото работы преподавателю, сохранить для просмотра.

Рассмотрим образец готовой работы. Стараемся увидеть рефлексы на белом цилиндре от груши, мандаринки, лимона, от верхних драпировок. С одной стороны, на цилиндре теплые, а с другой

холодные рефлексы, так как драпировки разные по цвету. Рефлекс видно на груше внизу и на лимоне от мандаринки. От зеленой драпировки на фруктах изображены холодные зеленоватые рефлексы. Прежде чем начать работу над своей постановкой также внимательно рассмотрите ее. Постарайтесь увидеть больше цвета и выполнить красивую живописную работу.

Образец готовой работы:



Примеры работ по теме разной сложности:



Материалы исполнения: акварель или гуашь, формат А/3. Освещение боковое из окна или искусственное от лампы.

Свои работы переслать преподавателю до 25 декабря и сохранить для просмотра.

Свои работы переслать по адресу: gor56unova@gmail.com – личная почта Горюновой О. А. или на школьную почту arts26home@mail.ru или arts26home@yandex.ru